

**Konzervativní 33-kb dlouhý haplotyp v oblasti MHC třídy III a revmatoidní artritida**

Již dlouho se probírá role MHC oblasti v chronických autoimunitních onemocněních jako například revmatoidní artritida (RA). Celogenomové asociační studie potvrdily silný vztah MHC genu HLA-DRB1 a RA. Odhalení dalších asociačních polymorfizmů stěžuje vazební nerovnováha jednotlivých MHC polymorfizmů. Autoři popisují konzervativní 33-kb dlouhý haplotyp složený z 5 polymorfních imunoregulačních genů (Lta, Ltb, Tnf, Lst1, Ncr3), jejichž „koexprese“ koreluje s náchylností k RA.

[Conserved 33-kb haplotype in the MHC class III region regulates chronic arthritis](#)

*PNAS, Volume 113, Number 26, 28 June 2016*



Image courtesy of smokedsalmon / FreeDigitalPhotos.net



Image courtesy of smokedsalmon / FreeDigitalPhotos.net

**Tau protein a stres**

Vystavení stresu je často doprovázeno kognitivními a afektivními poruchami souvisejícími s neurostrukturální přestavbou. Tyto změny připomínají patologii Alzheimerovy choroby a zahrnují hyperfosforylaci Tau proteinu a jeho hromadění v dendritických buňkách. Studie demonstruje, že stresem vyvolaná akumulace Tau proteinu narušuje synaptické vedení signálu a způsobuje morfologické i funkční změny se zásadními dopady pro exponované jedince.

[Tau protein is essential for stress-induced brain pathology](#)

*PNAS, Volume 113, Number 26, 28 June 2016*

**Autonomní aktivita během spánku u lidí**

Celá řada psychologů a filozofů v minulosti upozorňovala na nemalý prospěšný vliv spánku na paměť. Autoři článku se soustředili na studium autonomního nervového systému, srdeční aktivity a jednotlivých fází spánku v kontextu kvality spánku a pozitivního vlivu na paměť. Pomocí regresní analýzy vědci srovnávají jednotlivé proměnné v modelové skupině a prokazují zásadní roli autonomního nervového systému v řízení spánkových fází.

[Autonomic activity during sleep predicts memory consolidation in humans](#)

*PNAS, Volume 113, Number 26, 28 June 2016*

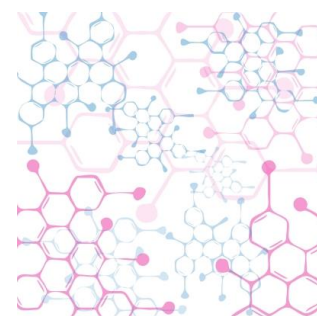


Image courtesy of samarttiw / FreeDigitalPhotos.net

**Top Articles:**

- [Rise and fall of nitrogen deposition in the United States](#)
- [Adult pelvic shape change is an evolutionary side effect](#)
- [Polymers in the gut compress the colonic mucus hydrogel](#)